

# MOBIELE TORENKRANEN MOBILE TOWER CRANES

7 t

SK597-AT4-elift



Gieklengte  
Mast length  
48m



Ballast  
Counterweight  
8,8t



Stempelbasis  
Outriggers  
6,93x7m

## Electrical power connection / Stroomaansluiting

Optional the crane operate in electric mode. It needs to be connected to a grid connection which is often available at most job sites. The system can be operated between 11A and 32A which can be preset at the display. This crane is 'plug in Electric' and can optionally run electrically. The crane is powered by a hybrid 55kw Diesel engine (Stage V) as standard.

De kraan kan optioneel in elektrische modus werken. Deze moet deze worden aangesloten op een netaansluiting, welke op de meeste bouwplaatsen beschikbaar is. Het systeem kan worden bediend tussen 11A en 32A wat vooraf op het display kan worden ingesteld. De kraan zal standaard hybride draaien op de 55 KW Euro 6 dieselmotor in de bovenbouw.

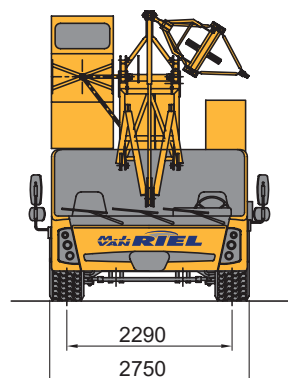
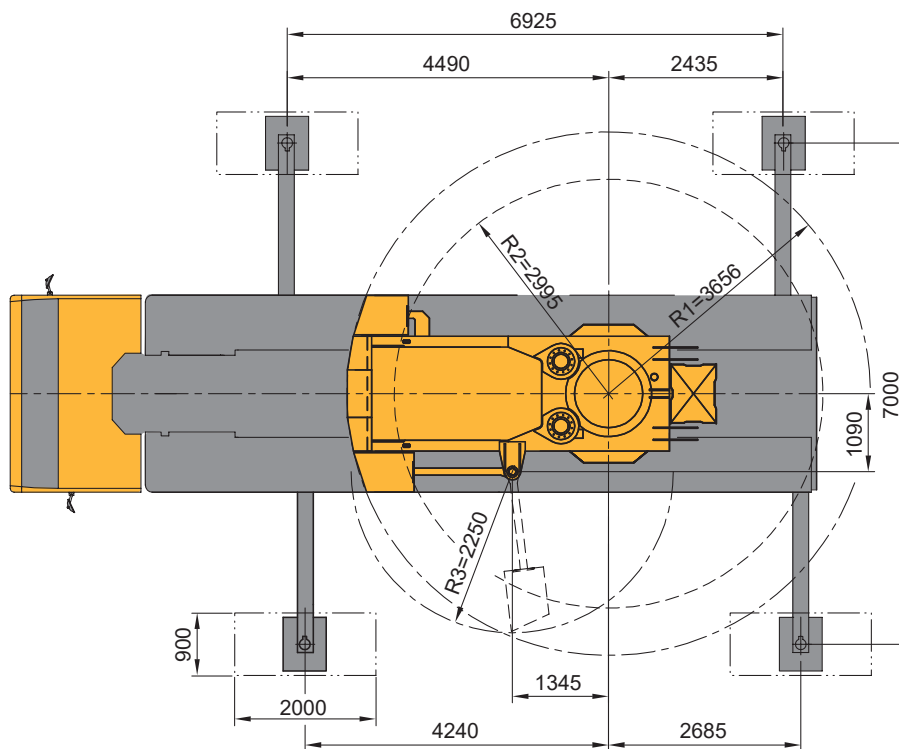
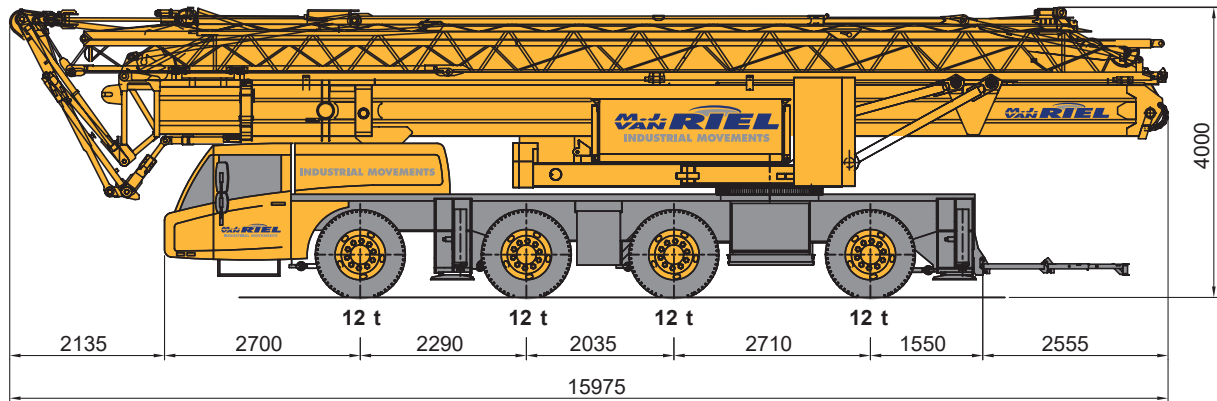
De informatie binnen dit document is enkel voor richtlijnen en kan onderhevig zijn aan veranderingen. © M.J. van Riel. Alle rechten voorbehouden.

Tabelwaarden zijn exclusief hijsmiddelen.

The information contained in this document is for guidance only and may be subject to change.  
© M.J. van Riel. All rights reserved.

Table values are without lifting equipment.

Afmetingen / Dimensions

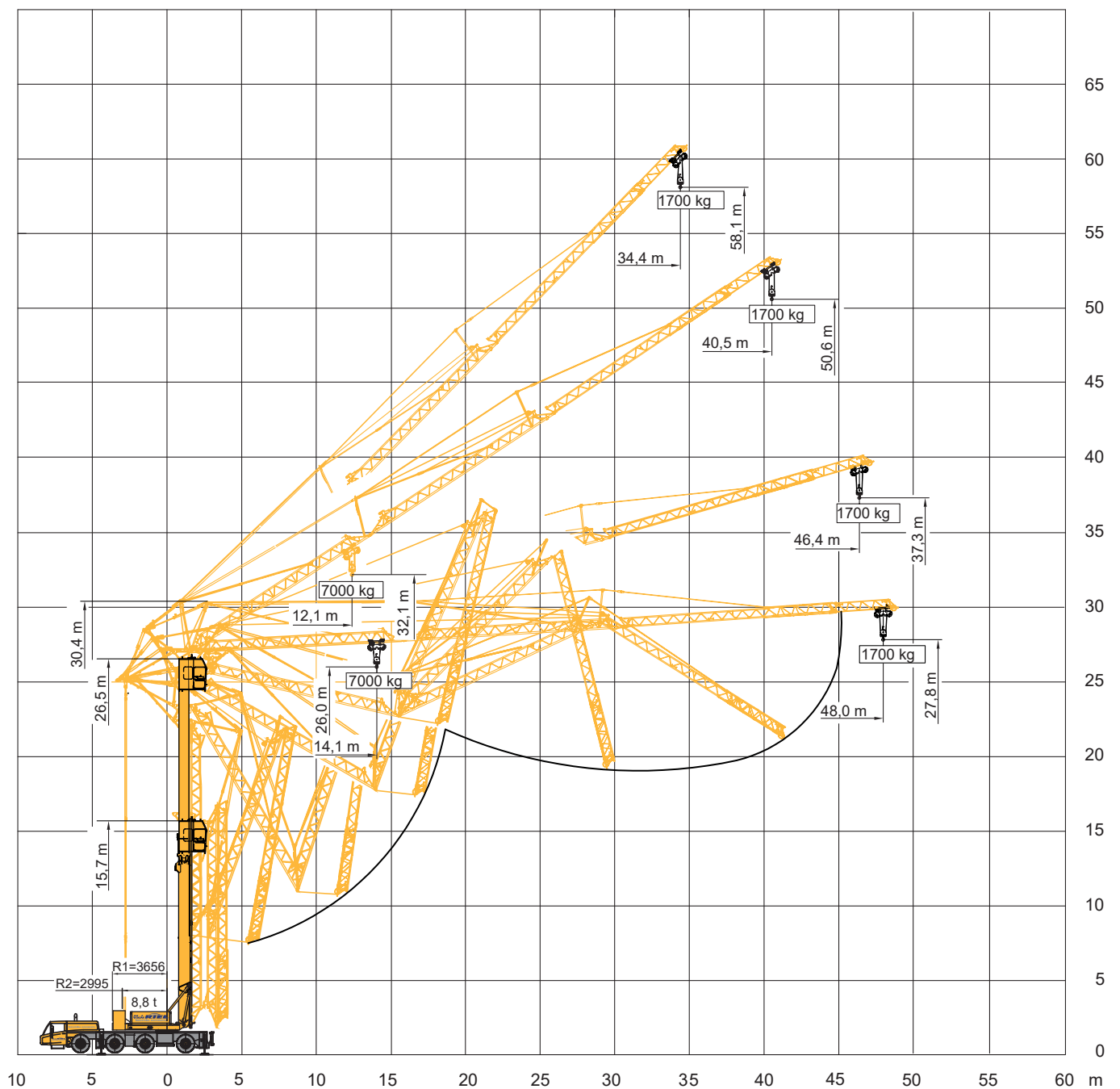


# MOBIELE TORENKRANEN MOBILE TOWER CRANES

7 t

SK597-AT4-elift

Werkbereik / Working ranges



# MOBIELE TORENKRANEN MOBILE TOWER CRANES

7 t

SK597-AT4-elift



48m





8,8t



6,93x7m



360°

	48				
	0°	15°	30°	45°	
3,5	7	1,7	7	1,7	3,5
11	7	1,7	7	1,7	11
12,4	7	1,7	7	1,7	12,4
13	7	1,7	6,615	1,7	13
14	7	1,7	6,06	1,7	14
15	6,495	1,7	5,59	1,7	15
16	6,025	1,7	5,185	1,7	16
17	5,615	1,7	4,83	1,7	17
18	5,26	1,7	4,525	1,7	18
19	4,945	1,7	4,25	1,7	19
20	4,66	1,7	4,005	1,7	20
21	4,41	1,7	3,785	1,7	21
22	4,18	1,7	3,585	1,7	22
23	3,975	1,7	3,41	1,7	23
24	3,785	1,7	3,245	1,7	24
25	3,615	1,7	3,095	1,7	25
26	3,455	1,7	2,96	1,7	26
27	3,31	1,7	2,835	1,7	27
28	3,175	1,7	2,715	1,7	28
29	3,05	1,7	2,61	1,7	29
30	2,935	1,7	2,505	1,7	30
31	2,825	1,7	2,415	1,7	31
32	2,725	1,7	2,325	1,7	32
33	2,63	1,7	2,245	1,7	33
34	2,54	1,7	2,165	1,7	34
35	2,455	1,7	2,095		35
36	2,38	1,7	2,025		36
37	2,305	1,7	1,965		37
38	2,235	1,7	1,9		38
39	2,17	1,7	1,845		39
40	2,105	1,7	1,79		40
41	2,045	1,7	1,74		41
42	1,99	1,7	1,7		42
43	1,945	1,7			43
44	1,9	1,7			44
45	1,835	1,7			45
46	1,79	1,7			46
47	1,74				47
48	1,7				48

# MOBIELE TORENKRANEN MOBILE TOWER CRANES

7 t

SK597-AT4-elift



48m





8,8t



6,93x5,85m



360°

	48				
	0°	15°	30°	45°	
3,5	7	1,2	7	1,2	3,5
9	7	1,2	7	1,2	9
10	7	1,2	6,675	1,2	10
11	6,895	1,2	5,935	1,2	11
12	6,205	1,2	5,34	1,2	12
13	5,64	1,2	4,85	1,2	13
14	5,165	1,2	4,44	1,2	14
15	4,76	1,2	4,09	1,2	15
16	4,415	1,2	3,79	1,2	16
17	4,11	1,2	3,525	1,2	17
18	3,845	1,2	3,295	1,2	18
19	3,61	1,2	3,095	1,2	19
20	3,4	1,2	2,91	1,2	20
21	3,21	1,2	2,75	1,2	21
22	3,04	1,2	2,6	1,2	22
23	2,89	1,2	2,47	1,2	23
24	2,75	1,2	2,35	1,2	24
25	2,62	1,2	2,235	1,2	25
26	2,505	1,2	2,135	1,2	26
27	2,395	1,2	2,04	1,2	27
28	2,295	1,2	1,955	1,2	28
29	2,2	1,2	1,875	1,2	29
30	2,115	1,2	1,8	1,2	30
31	2,035	1,2	1,73	1,2	31
32	1,96	1,2	1,665	1,2	32
33	1,89	1,2	1,605	1,2	33
34	1,825	1,2	1,545	1,2	34
35	1,765	1,2	1,495		35
36	1,705	1,2	1,445		36
37	1,65	1,2	1,395		37
38	1,595	1,2	1,35		38
39	1,55	1,2	1,31		39
40	1,5	1,2	1,265		40
41	1,455	1,2	1,23		41
42	1,415	1,2	1,2		42
43	1,375	1,2			43
44	1,34	1,2			44
45	1,3	1,2			45
46	1,265	1,2			46
47	1,23				47
48	1,2				48